

DORMAKABA expert plus vděčí za svou vysokou úroveň zabezpečení především díky sofistikované technologii uvnitř cylindrické vložky. Uzamykací vložky DORMAKABA expert plus chrání proti nejběžnějším pokusům o neautorizované odemčení (ochrana proti vyhatání a bumpingu).

Cylindrické vložky DORMAKABA expert plus s oboustranným klíčem jsou systémem, kde se oboustranný klíč DORMAKABA vkládá do kanálu klíče v ergonomicky správné svislé poloze. Uzamykací pozice jsou na každé straně cylindrické vložky uspořádány ve 4 řadách radiálně kolem klíče. To spolehlivě chrání cylindrickou vložku před pokusy o neautorizované odemčení, a to i pomocí moderních nástrojů.

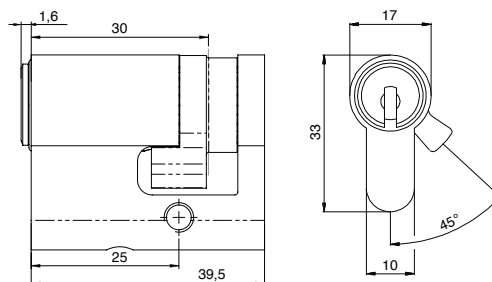
Základní délka

- 25/14,5 mm
- měřeno od středu uzamykacího nosu



Technická data

- technická a patentová ochrana proti kopírování nabízí vysokou míru ochrany proti nelegálnímu kopírování klíče
- 4 radiálně uspořádané řady stavítek z kalené oceli
- na každé straně vložky až 22 párů stavítek v několika řadách na 44 možných pozicích (více než 907 miliard možných uzamčení)
- pružinové páry stavítek z kalené oceli, chemicky poniklované
- standardní ochrana proti odvrtní (kalené ocelové kolíky a kalený ocelový upevňovací šroub o tloušťce 4 mm na každé uzamykací straně válce)
- vysoké zabezpečení proti vyhatání a bumpingu
- dveřní vložka v Euro profilu 17 mm, průměr válce (bubínku) 15 mm
- modulární konstrukce systému
- certifikováno podle normy DIN EN 1303:2015, třída zabezpečení uzamčení 6, třída odolnosti proti napadení B ve volitelném provedení s lamelami nebo s ochranným kováním
- certifikace: DIN 18252-82 | VdS třída B | Kitemark
- jiné tvary vložek: např. švýcarský kulatý profil
- patentová ochrana do roku 2033



Provedení

- ergonomicky správný oboustranný klíč, který se vkládá do kanálu cylindrické vložky DORMAKABA ve svislé poloze
- snadné vkládání klíče díky novému designu stavítek
- zpracování: poniklovaná mosaz
- uzamykací nos: možnost nastavení 2 x 12
(Poznámka: pro nastavení uzamykacího nosu je třeba otevřít zadní kryt buď pomocí mince v hodnotě 1 cent, nebo velmi plochého šroubováku s drážkou.)
- integrace do elektronických uzamykacích systémů DORMAKABA s klipem LEGIC je možná kdykoli (možnost dodatečné montáže), mechanický zámek zůstává beze změny

Klíč

- tloušťka klíče: 2,5 mm
- oboustranný klíč z vysoce kvalitního niklového stříbra, odolný proti opotřebení
- oboustranný klíč je technicky obtížně kopírovatelný
- nové kódování na hrotu klíče nelze vyrobit na běžných strojích pro řezání klíčů, pokud kódování chybí, klíč nelze do vložky vložit ani s ním otočit
- vysoká odolnost proti zlomení
- 3 různé typy klíčů, standardní klíč: Smartkey (volitelně Largekey, Langereide)
- standardní barva rozlišovacího klipu: tmavě modrá (možnost výběru z 12 barev)

Volitelné možnosti

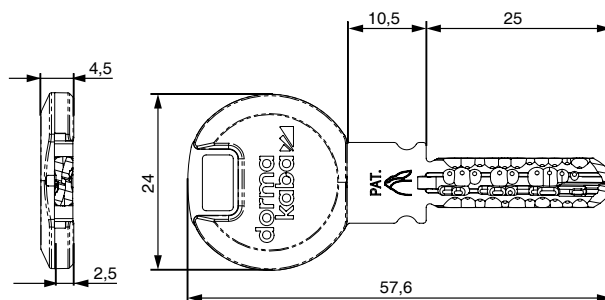
- varianty barevného zpracování
- zvýšená ochrana proti odvrtní podle VdS B
- ochrana proti povětrnostním vlivům (SEW)
- ochrana proti prachu a hmyzu (SIS) **
- prodloužená hlava klíče s nebo bez rozlišovacího klipu

Oblast použití

- přídatné zámky, garážová vrata, kůlny a boční dveře
- soukromé domy a byty
- průmyslové oblasti, kancelářské budovy, letiště, nemocnice
- flexibilní použití pro jednoduché i složité uzamykací systémy

Obsah balení

- půlvložka (zkrácená) vč. 3 nebo více klíčů
- 1 upevňovací šroub M5 x 85 mm
- bezpečnostní karta



Technické detaily

Technicky obtížně kopírovatelný oboustranný klíč

Oboustranný klíč je technicky obtížně zkopírovat. Kódování klíče není provedeno pomocí vrtání, ale speciálním frézováním, které zakrývá polohu kódu na klíči. Klíč je vyroben z niklového stříbra a je vysoce odolný proti zlomení. Optimální vlastnosti při skluzu chrání před opotřebením. Nová konstrukce stavítek umožňuje ještě snadnější zasunutí klíče do klíčového kanálu.

Vysoké zabezpečení proti vyhatání a bumpingu

Metodou rapido lze otevřít běžné zámkové vložky - bez zanechání stop - pomocí speciálně vyrobeného nárazového klíče a kladívka. Systém DORMAKABA expert plus je proti takovým pokusům chráněn.

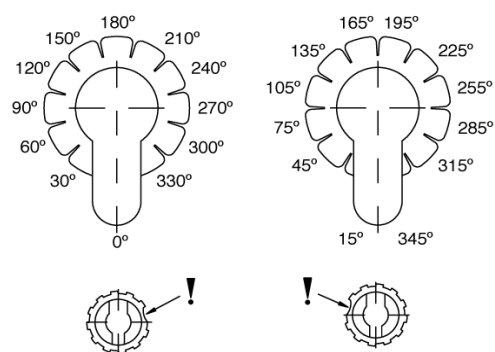
Modulární konstrukce DORMAKABA

Modulární systém DORMAKABA umožňuje bez větší námahy na daném místě přestavět cylindrickou vložku na jinou délku nebo dokonce na jiný tvar. Uzamykací mechanismus zůstává beze změny. Použitá jádra válců („inserty“) lze bez problémů použít i v jiných konstrukcích vložek (půlvložkách, knoflíkových vložkách, schránkových zámcích).

Nastavení uzamykacího nosu

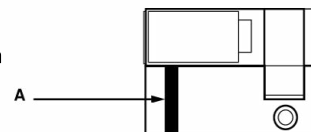
standardní nastavení: 30° vpravo s vyznačeným bodem při pohledu z přední strany válce

1. pomocí mince nebo šroubováku odstraňte kryt na zadní straně cylindrické vložky
2. sundejte spojku a ovládací objímku
3. postavte válec na šablonu a otočte uzamykací nos do požadované polohy
4. zasuňte ovládací objímku do těla vložky, jak je znázorněno na náčrtku
5. vložte spojku do ovládací objímky
6. nasadte kryt zpět tak, aby byl v jedné rovině s tělem cylindrické vložky



Standardní ochrana proti odvrtání

Standardní ochrana proti odvrtání je zajištěna kalenými ocelovými kolíky a standardně kaleným upevňovacím šroubem v jádru válce (A). Toto provedení splňuje požadavky normy DIN EN 1303 na odolnost proti napadení třídy B



Zvýšená ochrana proti odvrtání - osvědčení VdS třídy B

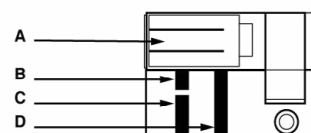
Použitím dalších ocelových prvků v těle a jádru cylindrické vložky je dosaženo vyšší odolnosti proti odvrtání. Cylindrické vložky třídy B nemají integrovanou ochranu proti vytržení. V kombinaci se schváleným ochranným kováním je dosaženo třídy odolnosti proti napadení D.

A = jádro se dvěma karbidovými podélnými stavítky = BS

B = karbidový kolík

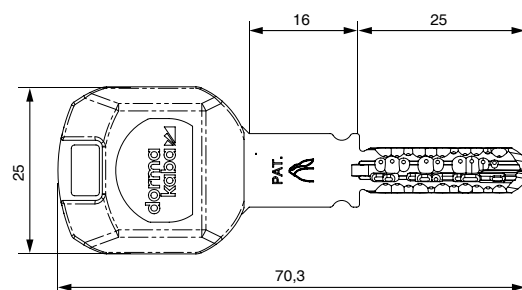
C = krátký upevňovací šroub, kalený na přední straně

D = dlouhý upevňovací šroub, kalený na zadní straně



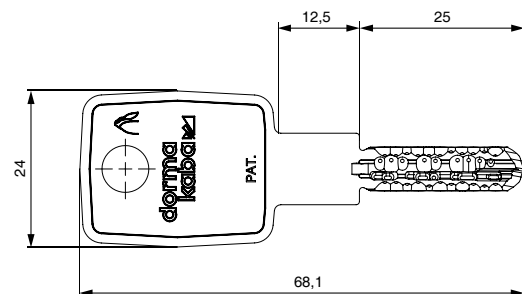
Klíč Largekey (klip, prodloužený)

- prodloužená hlava a krk klíče
- standardní barva rozlišovacího klipu: tmavě modrá (možnost výběru z 12 barev)
- například při použití bezpečnostního kování s ochrannou rozetou proti vytržení jádra



Klíč Langereide (celokovový)

- oboustranný klíč s prodlouženou hlavou
- například při použití bezpečnostního kování s ochrannou rozetou proti vytržení jádra, či u vícebodových zámků



** na dotaz