

DORMAKABA expert plus vděčí za svou vysokou úroveň zabezpečení především díky sofistikované technologii uvnitř cylindrické vložky. Uzamykací vložky DORMAKABA expert plus chrání proti nejběžnějším pokusům o neautorizované odemčení (ochrana proti vyhatání a bumpingu).

Cylindrické vložky DORMAKABA expert plus s oboustranným klíčem jsou systémem, kde se oboustranný klíč DORMAKABA vkládá do kanálu klíče v ergonomicky správné svislé poloze. Uzamykací pozice jsou na každé straně cylindrické vložky uspořádány ve 4 řadách radiálně kolem klíče. To spolehlivě chrání cylindrickou vložku před pokusy o neautorizované odemčení, a to i pomocí moderních nástrojů.

## Rozměry

- délka těla vložky: 24,3 mm
- montážní průměr: 28,95 mm
- vzdálenost mezi vrty: 22,5 mm



## Technická data

- technická a patentová ochrana proti kopírování nabízí vysokou míru ochrany proti nelegálnímu kopírování klíče
- 4 radiálně uspořádané řady stavítek z kalené oceli
- na každé straně vložky až 22 párů stavítek v několika řadách na 44 možných pozicích (více než 907 miliard možných uzamčení)
- pružinové páry stavítek z kalené oceli, chemicky poniklované
- vysoké zabezpečení proti vyhatání a bumpingu
- průměr válce (bubínku): 15 mm
- modulární konstrukce systému
- centrálně umístěné zajišťovací táhlo
- patentová ochrana do roku 2033

## Provedení

- ergonomicky správný oboustranný klíč, který se vkládá do kanálu cylindrické vložky DORMAKABA ve svislé poloze
- snadné vkládání klíče díky novému designu stavítek
- zpracování: poniklovaná mosaz
- integrace do elektronických uzamykacích systémů DORMAKABA s klipem LEGIC je možná kdykoli (možnost dodatečné montáže), mechanický zámek zůstává beze změny

## Volitelné možnosti

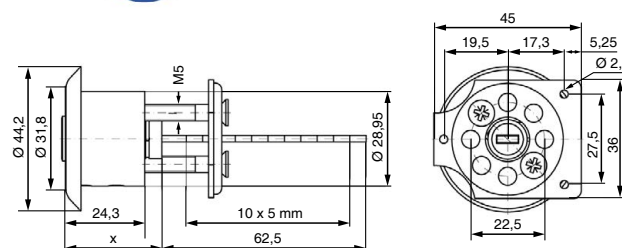
- rozeta
- prodloužená hlava klíče s nebo bez rozlišovacího klipu
- Upozornění: u dveří o tloušťce větší než 90 mm je nutné prodloužené zajišťovací táhlo! Požádejte nás o něj.

## Oblast použití

- vnější dveře, přídavné zámky
- pro všechny přídavné skříňové zámky s montážním průměrem 28 mm (ABUS, IKON, ...)
- další přídavné skříňové zámky jsou uvedeny v příslušenství dveří (Upozornění: pozor na umístění pantů dveří vpravo nebo vlevo!)
- flexibilní použití pro jednoduché i složité uzamykací systémy

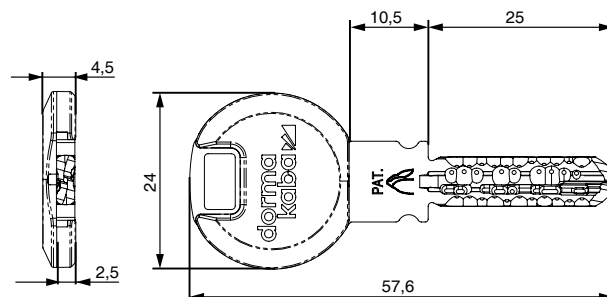
## Obsah balení

- vložka do přídavného zámku AZ 1007 vč. 3 nebo více klíčů
- 2 upevňovací šrouby M5 x 60 mm
- bez rozety
- bezpečnostní karta



## Klíč

- tloušťka klíče: 2,5 mm
- oboustranný klíč z vysoce kvalitního niklového stříbra, odolný proti opotřebení
- oboustranný klíč je technicky obtížně kopírovatelný
- nové kódování na hrotu klíče nelze vyrobit na běžných strojích pro řezání klíčů, pokud kódování chybí, klíč nelze do vložky vložit ani s ním otočit
- vysoká odolnost proti zlomení
- 3 různé typy klíčů, standardní klíč: Smartkey (volitelně Largekey, Langereide)
- standardní barva rozlišovacího klipu: tmavě modrá (možnost výběru z 12 barev)



## Technické detaily

### Technicky obtížně kopírovatelný oboustranný klíč

Oboustranný klíč je technicky obtížně zkopírovat. Kódování klíče není provedeno pomocí vrtání, ale speciálním frézováním, které zakrývá polohu kódu na klíči. Klíč je vyroben z niklového stříbra a je vysoce odolný proti zlomení. Optimální vlastnosti při skluzu chrání před opotřebením. Nová konstrukce stavítek umožňuje ještě snadnější zasunutí klíče do klíčového kanálu.

### Vysoké zabezpečení proti vyhatání a bumpingu

Metodou rapido lze otevřít běžné zámkové vložky - bez zanechání stop - pomocí speciálně vyrobeného nárazového klíče a kladívka. Systém DORMAKABA expert plus je proti takovým pokusům chráněn.

### Modulární konstrukce DORMAKABA

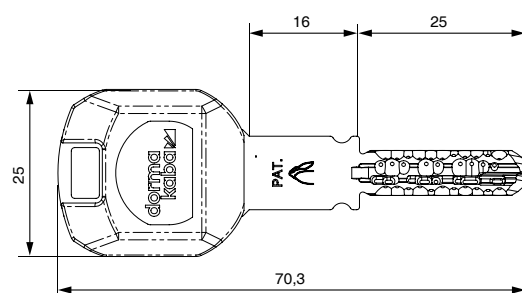
Modulární systém DORMAKABA umožňuje bez větší námahy na daném místě přestavět cylindrickou vložku na jinou délku nebo dokonce na jiný tvar. Uzamykací mechanismus zůstává beze změny. Použitá jádra válců („inserty“) lze bez problémů použít i v jiných konstrukcích vložek (půlvložkách, knoflíkových vložkách, schránkových zámcích).

### Standardní ochrana proti odvrtání

Standardní ochrana proti odvrtání je zajištěna kalenými ocelovými kolíky a standardně kaleným upevňovacím šroubem v jádru válce.

### Klíč Largekey (klip, prodloužený)

- prodloužená hlava a krk klíče
- standardní barva rozlišovacího klipu: tmavě modrá (možnost výběru z 12 barev)
- například při použití bezpečnostního kování s ochrannou rozetou proti vytržení jádra



### Klíč Langereide (celokovový)

- oboustranný klíč s prodlouženou hlavou
- například při použití bezpečnostního kování s ochrannou rozetou proti vytržení jádra, či u vícebodových zámků

